

Phú Lương, ngày 06 tháng 4 năm 2026

GIẤY PHÉP XÂY DỰNG

Số: 16 /GPXD

(Sử dụng cho nhà ở riêng lẻ)

1. Cấp cho: Ông **PHẠM VĂN TUẤN**; Số định danh cá nhân: 019088008614 và bà **ĐỖ THỊ THU**; Số định danh cá nhân: 019190014751.

- Địa chỉ: Xóm Thọ Lâm, xã Phú Lương, tỉnh Thái Nguyên.

2. Được phép xây dựng công trình: Nhà ở riêng lẻ.

- Mã số thông tin công trình: 1926038149900.

- Theo thiết kế: Hồ sơ thiết kế nhà ở gia đình.

- Cấp công trình: Cấp III.

- Do: Chủ hộ tự thiết kế.

- Gồm các nội dung sau:

+ Vị trí xây dựng (*ghi rõ lô đất, địa chỉ*): Thửa đất số 813; tờ bản đồ số 15; Diện tích 192,2m² trong đó có 70,0m² đất ở, sử dụng lâu dài tại xóm Thọ Lâm, xã Phú Lương, tỉnh Thái Nguyên.

+ Cốt xây dựng: Cos -0.3 (Bằng cốt sân hoàn thiện).

+ Khoảng lùi (*nếu có*): Theo sơ đồ định vị công trình.

+ Mật độ xây dựng: 100%; hệ số sử dụng đất: 3 lần.

+ Chỉ giới đường đỏ, chỉ giới xây dựng: Theo bản vẽ mặt bằng công trình trên lô đất kèm theo sơ đồ vị trí công trình.

+ Diện tích xây dựng tầng 1 (tầng trệt): 70m².

+ Tổng diện tích sàn: 210,0m² (Trong đó: Diện tích xây dựng tầng 1 (tầng trệt) là 70,0m²; diện tích xây dựng tầng 2 là 70,0m² và diện tích xây dựng tầng 3 là 70,0m²).

+ Chiều cao công trình: 12m (tính từ cos 0.00).

+ Số tầng: 03 tầng.

3. Giấy tờ về quyền sử dụng đất: Giấy chứng nhận quyền sử dụng đất số AA 07260349 vào sổ cấp giấy chứng nhận quyền sử dụng đất số CN4210 do Chi nhánh Văn phòng đăng ký đất đai Khu vực VII cấp ngày 25/3/2026.

4. Giấy phép này có hiệu lực khởi công xây dựng trong thời hạn 12 tháng kể từ ngày cấp; quá thời hạn trên thì phải đề nghị gia hạn giấy phép xây dựng.

Nơi nhận:

- Ông: Phạm Văn Tuấn;

- Bà: Đỗ Thị Thu;

- Lãnh đạo UBND xã;

- TT Dịch vụ tổng hợp;

- Trưởng xóm Thọ Lâm;

- Lưu: VT, KT

TM. ỦY BAN NHÂN DÂN

KT. CHỦ TỊCH

PHÓ CHỦ TỊCH



Nguyễn Minh Tuấn

CHỦ ĐẦU TƯ PHẢI THỰC HIỆN CÁC NỘI DUNG SAU ĐÂY:

1. Phải hoàn toàn chịu trách nhiệm trước Pháp luật nếu xâm phạm các quyền hợp pháp của các chủ sở hữu liền kề và đảm bảo các yêu cầu về an toàn chịu lực, an toàn phòng chống cháy nổ, bảo vệ môi trường, hành lang an toàn giao thông theo quy định và về tính chính xác, trung thực của nội dung hồ sơ đề nghị cấp giấy phép xây dựng.
2. Phải thực hiện đúng các quy định của Pháp luật về đất đai, về đầu tư xây dựng và Giấy phép xây dựng này.
3. Xuất trình Giấy phép xây dựng cho cơ quan có thẩm quyền khi được yêu cầu theo quy định của Pháp luật và treo biển báo tại địa điểm xây dựng theo quy định.
4. Khi điều chỉnh thiết kế làm thay đổi một trong các nội dung quy định tại khoản 1 điều 98 của Luật Xây dựng năm 2014 thì phải đề nghị điều chỉnh Giấy phép xây dựng và chờ quyết định của cơ quan cấp giấy phép.

ĐIỀU CHỈNH/GIA HẠN GIẤY PHÉP:

1. Nội dung Điều chỉnh/gia hạn:

.....

.....

2. Thời gian có hiệu lực của giấy phép:

.....

.....

....., ngày.....tháng.....năm.....

TM. ỦY BAN NHÂN DÂN
KT. CHỦ TỊCH
PHÓ CHỦ TỊCH

CỘNG HÒA XÃ HỘI CHỦ NGHĨA VIỆT NAM
Độc lập - Tự Do - Hạnh Phúc

ỦY BAN NHÂN DÂN XÃ PHÚ LƯƠNG
PHÒNG KINH TẾ

GIẤY PHÉP XÂY DỰNG

Số:

Ngày: tháng năm 20

Ký tên:

BẢN VẼ XIN PHÉP XÂY DỰNG

CÔNG TRÌNH: NHÀ Ở GIA ĐÌNH 3 TẦNG

CHỦ HỘ: **ÔNG PHẠM VĂN TUẤN**

ĐỊA CHỈ: XÃ PHÚ LƯƠNG, TỈNH THÁI NGUYÊN

THÁNG 4 NĂM 2026

CỘNG HÒA XÃ HỘI CHỦ NGHĨA VIỆT NAM
ĐỘC LẬP - TỰ DO - HẠNH PHÚC

HỒ SƠ THIẾT KẾ CÔNG TRÌNH NHÀ Ở
XIN CẤP GIẤY PHÉP XÂY DỰNG

CHỦ ĐẦU TƯ: PHẠM VĂN TUẤN

ĐỊA CHỈ LIÊN HỆ: XÃ PHÚ LƯƠNG, TỈNH THÁI NGUYÊN.

ĐỊA ĐIỂM XÂY DỰNG: THỬA ĐẤT SỐ 813, TỜ BẢN ĐỒ ĐỊA CHÍNH SỐ 15, XÃ PHÚ LƯƠNG

TỔNG DIỆN TÍCH LÔ ĐẤT: 192,2M²

DIỆN TÍCH XÂY DỰNG: 70,0M², TỔNG DIỆN TÍCH SÀN: 210,0M²

| |
|---|
| ỦY BAN NHÂN DÂN XÃ PHÚ LƯƠNG PHÒNG KINH TẾ |
| GIẤY PHÉP XÂY DỰNG |
| Số:..... / |
| Ngày:..... tháng..... năm 20..... |
| Ký tên:..... |

CHỦ ĐẦU TƯ

PHẠM VĂN TUẤN

MẶT BẰNG CÔNG TRÌNH TL: 1/200

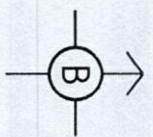
* VỊ TRÍ MẶT BẰNG CÔNG TRÌNH

ĐƯỢC TRÍCH LỤC TỪ TỜ BẢN ĐỒ ĐỊA CHÍNH SỐ 15 CỦA XÃ PHÚ LƯƠNG.

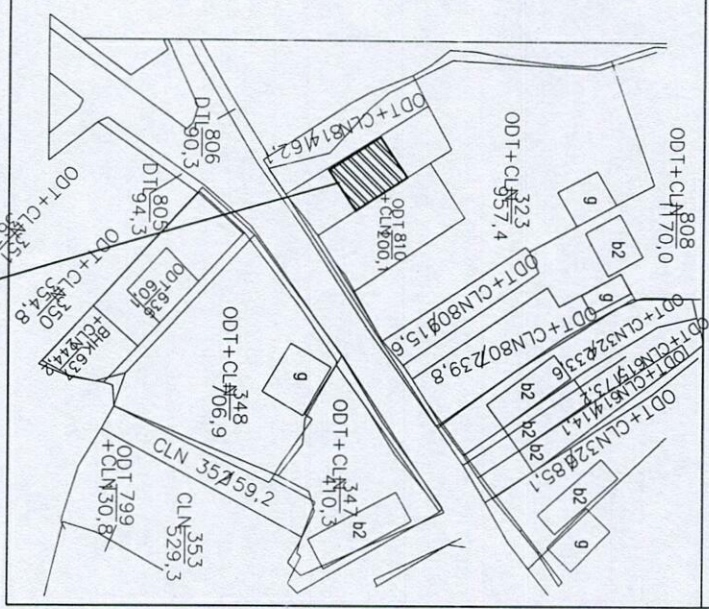
THỦA ĐẤT SỐ 813- DIỆN TÍCH 192.2M²XÃ PHÚ LƯƠNG

DIỆN TÍCH XIN CPXD LÀ CÁC MỐC: A,B,C,D = 70,0M².

TRONG ĐÓ: A-B= C-D = 7,5M; A-D = C-D = 9,33M.



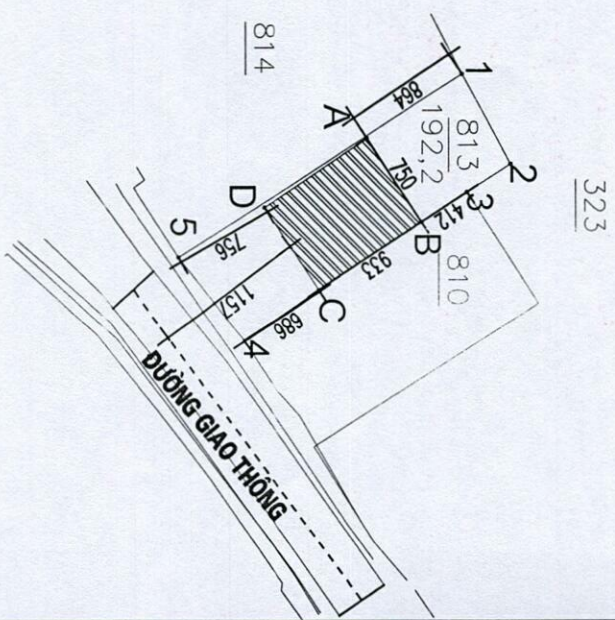
SCỒ ĐỒ VỊ TRÍ KHU ĐẤT XIN PHÉP XÂY DỰNG



Vị trí xây dựng
Vị trí xây 70,0m²

BẢNG THỐNG KÊ TỌA ĐỘ THỬA ĐẤT

| | | | |
|---|------------|-----------|-------|
| 1 | 2403057.22 | 417609.71 | 7.59 |
| 2 | 2403060.86 | 417616.37 | 3.89 |
| 3 | 2403057.59 | 417618.46 | 20.31 |
| 4 | 2403040.65 | 417629.67 | 7.98 |
| 5 | 2403035.7 | 417623.42 | 25.52 |
| 1 | 2403057.22 | 417609.71 | |



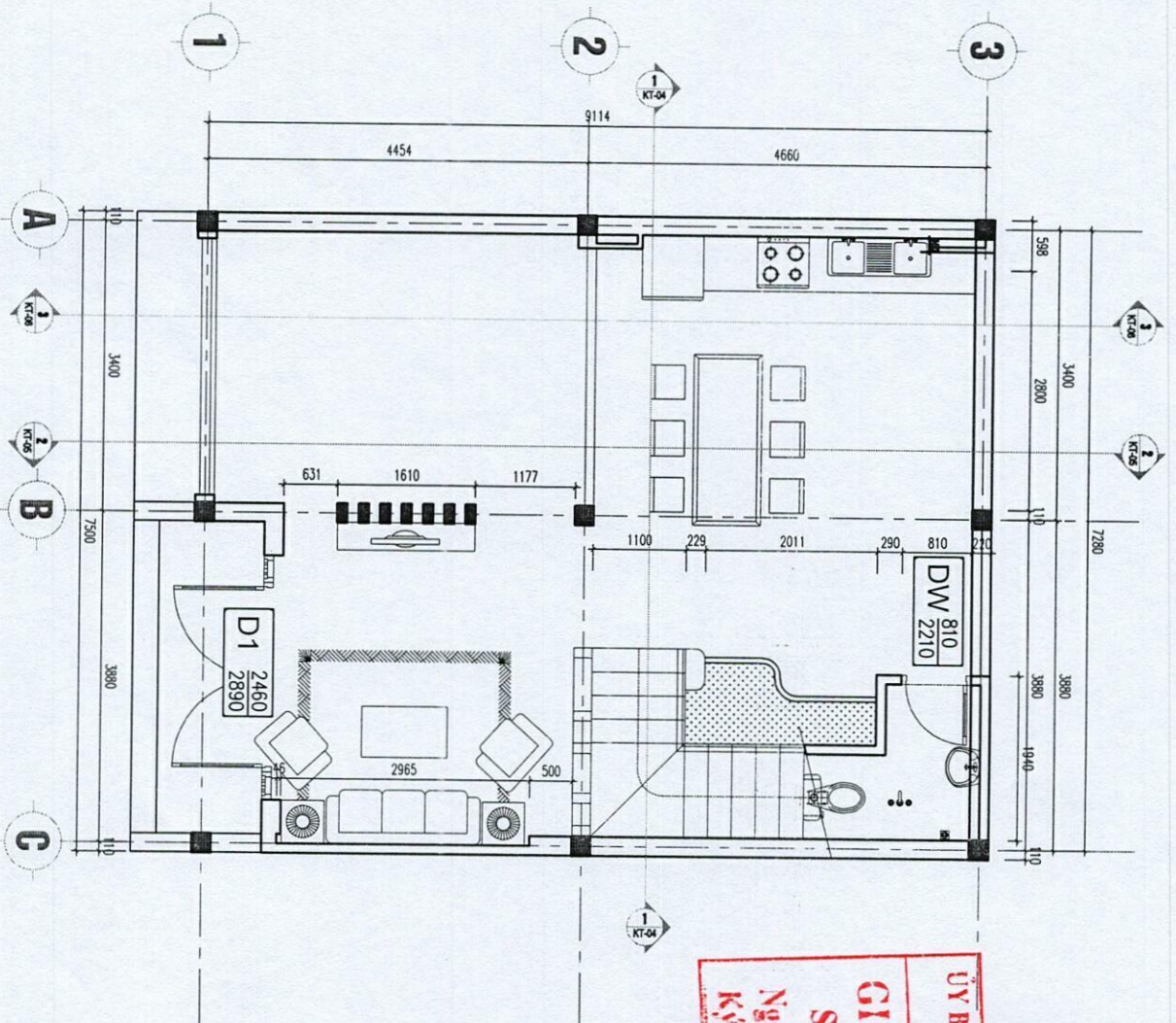
CHỦ HỘ: PHẠM VĂN TUẤN
ĐỊA CHỈ: XÃ PHÚ LƯƠNG, TỈNH THÁI NGUYÊN

CHỦ HỘ
PHẠM VĂN TUẤN

MẶT BẰNG CÔNG TRÌNH

1/2026

KT01

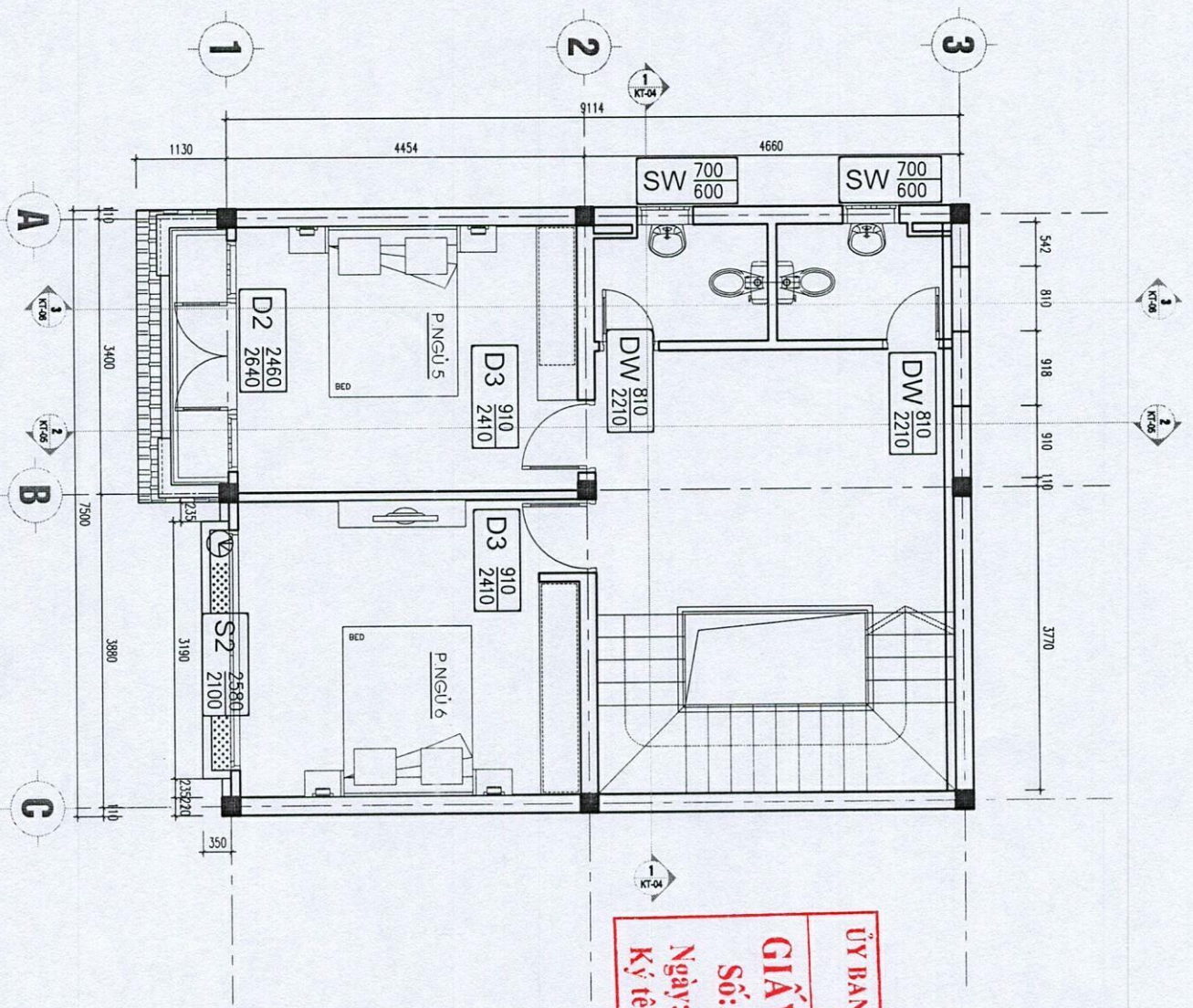


MẶT BẰNG TẦNG 1

ỦY BAN NHÂN DÂN XÃ PHÚ LƯƠNG
 PHÒNG KINH TẾ
GIẤY PHÉP XÂY DỰNG
 Số: /
 Ngày: tháng năm 20.....
 Ký tên:

CHỦ ĐẦU TƯ

PHẠM VĂN TUẤN

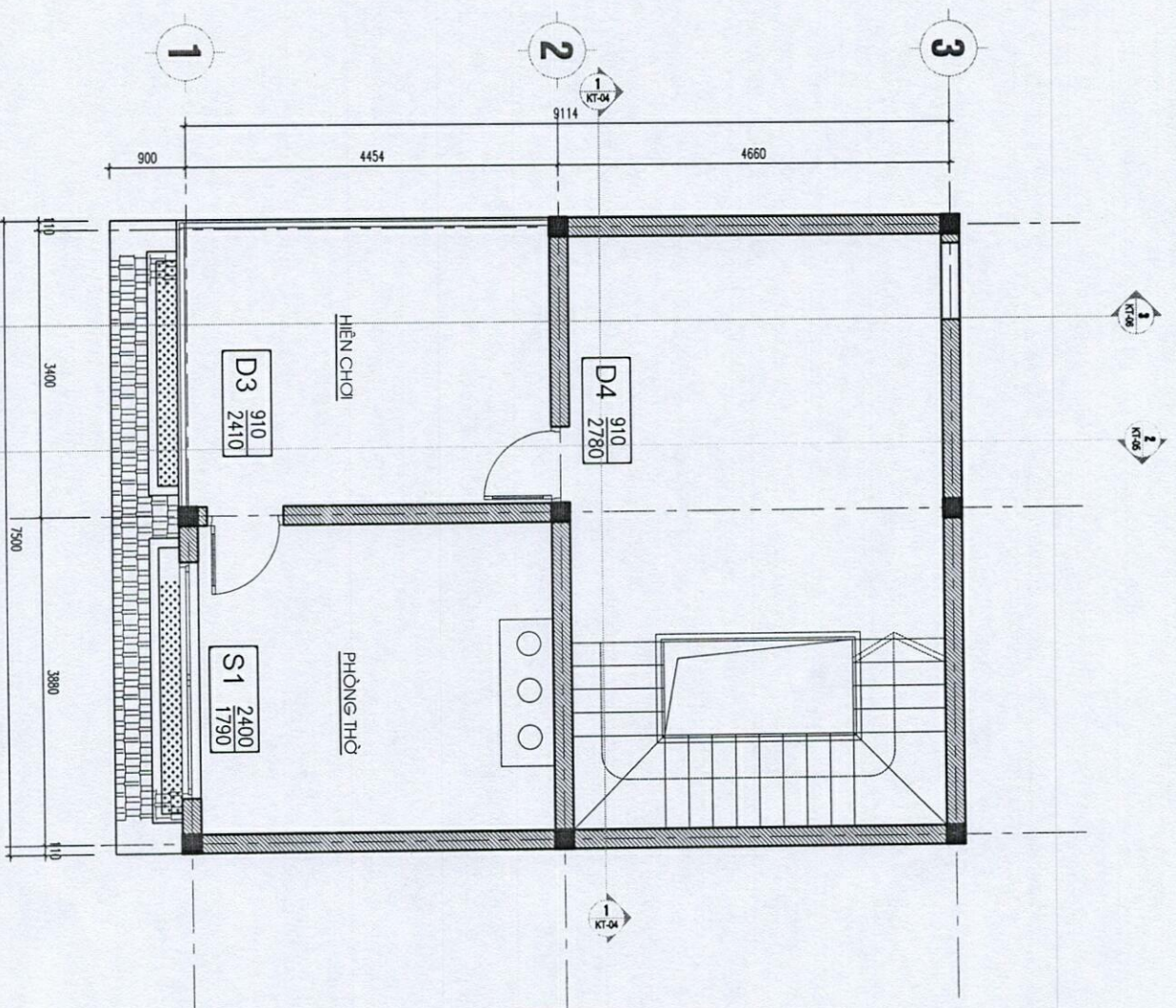


ỦY BAN NHÂN DÂN XÃ PHÚ LƯƠNG
 PHÒNG KINH TẾ
GIẤY PHÉP XÂY DỰNG
 Số: /
 Ngày: tháng năm 20.....
 Ký tên:

CHỦ ĐẦU TƯ

PHẠM VĂN TUẤN

MẶT BẰNG TẦNG 2



ỦY BAN NHÂN DÂN XÃ PHÚ LƯƠNG
 PHÒNG KINH TẾ

GIẤY PHÉP XÂY DỰNG

Số:...../.....

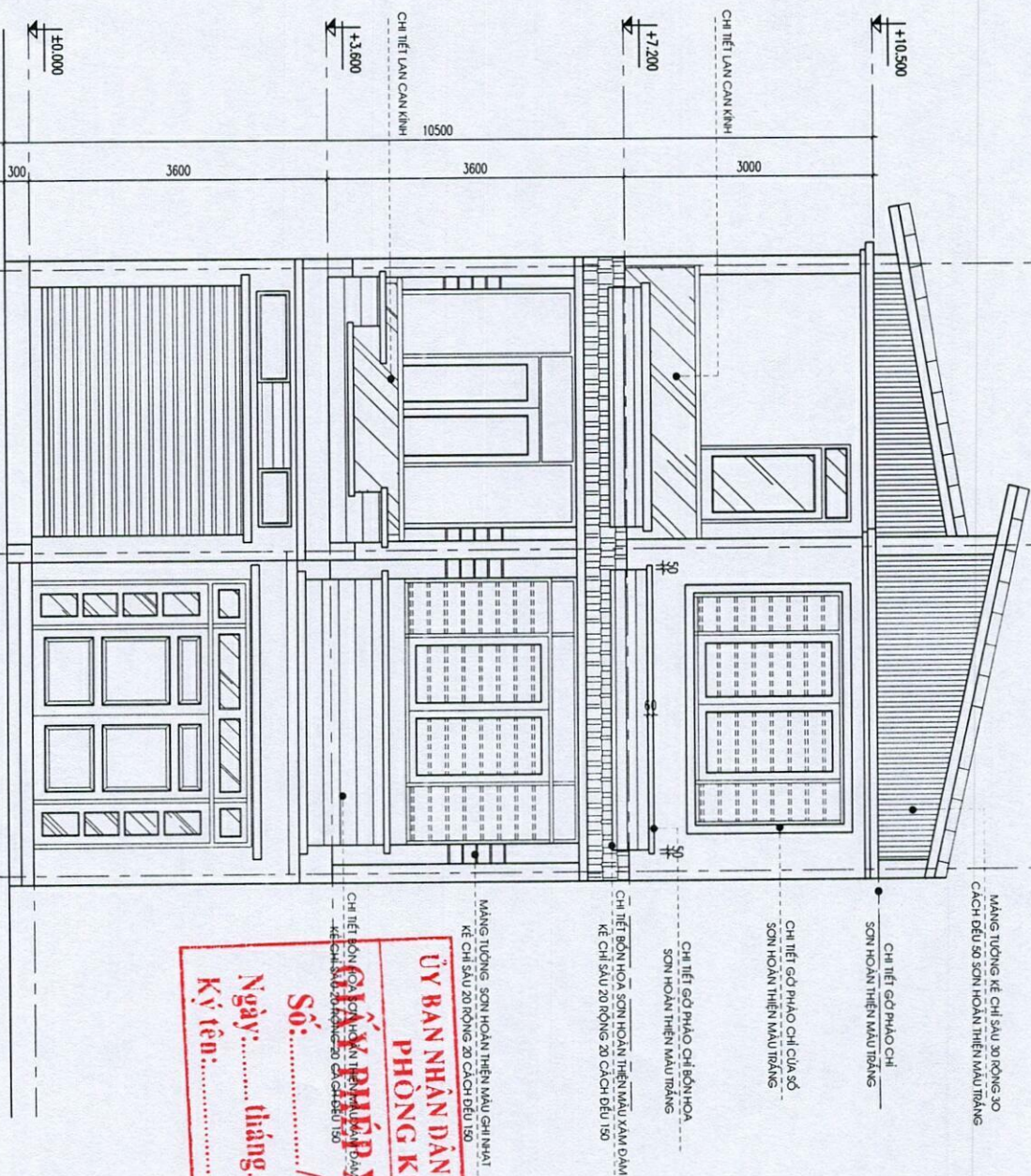
Ngày:..... tháng..... năm 20.....

Ký tên:.....

MẶT BẰNG TẦNG 3

CHỦ ĐẦU TƯ

PHẠM VĂN TUẤN



MẶT DỰNG TRỤC A - C

**ỦY BAN NHÂN DÂN XÃ PHÚ LƯƠNG
PHÒNG KINH TẾ**

GIẤY PHÉP XÂY DỰNG

Số: /

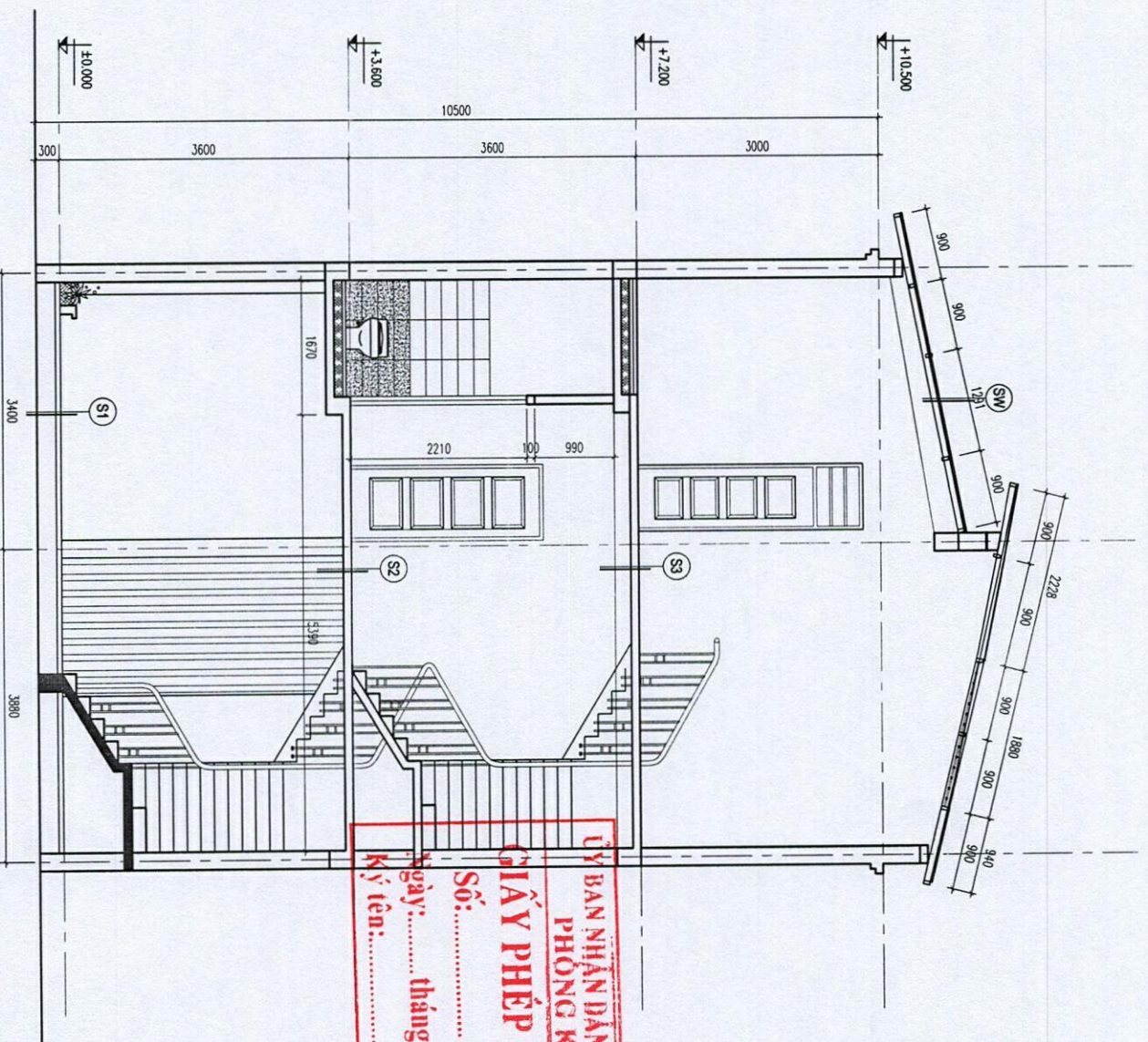
Ngày: tháng năm 20.....

Ký tên:

CHỦ ĐẦU TƯ

Phạm Văn Tuấn

PHẠM VĂN TUẤN



- S1
- LÁT GẠCH GRANITE 400x400
- LỚP Vữa ĐÁM GẠCH
- LỚP BƠ VỎ MẠC 50 ĐẪY 100
- LỚP CÁT TỎM NÉN
- LỚP ĐẤT TỰ NHIÊN

- S2
- LÁT GẠCH GRANITE GIÁ GỖ
- LỚP CHỖNG ẨM
- LỚP Vữa TẠO PHẪNG
- LỚP SÀN BÉC
- LỚP TRẦN THẠCH CAO HOÀN THIỆN

ỦY BAN NHÂN DÂN XÃ PHÚ LƯƠNG
PHÒNG KINH TẾ

GIẤY PHÉP XÂY DỰNG

Số: /
 Ngày: tháng năm 20.....
 Ký tên: M1

M1

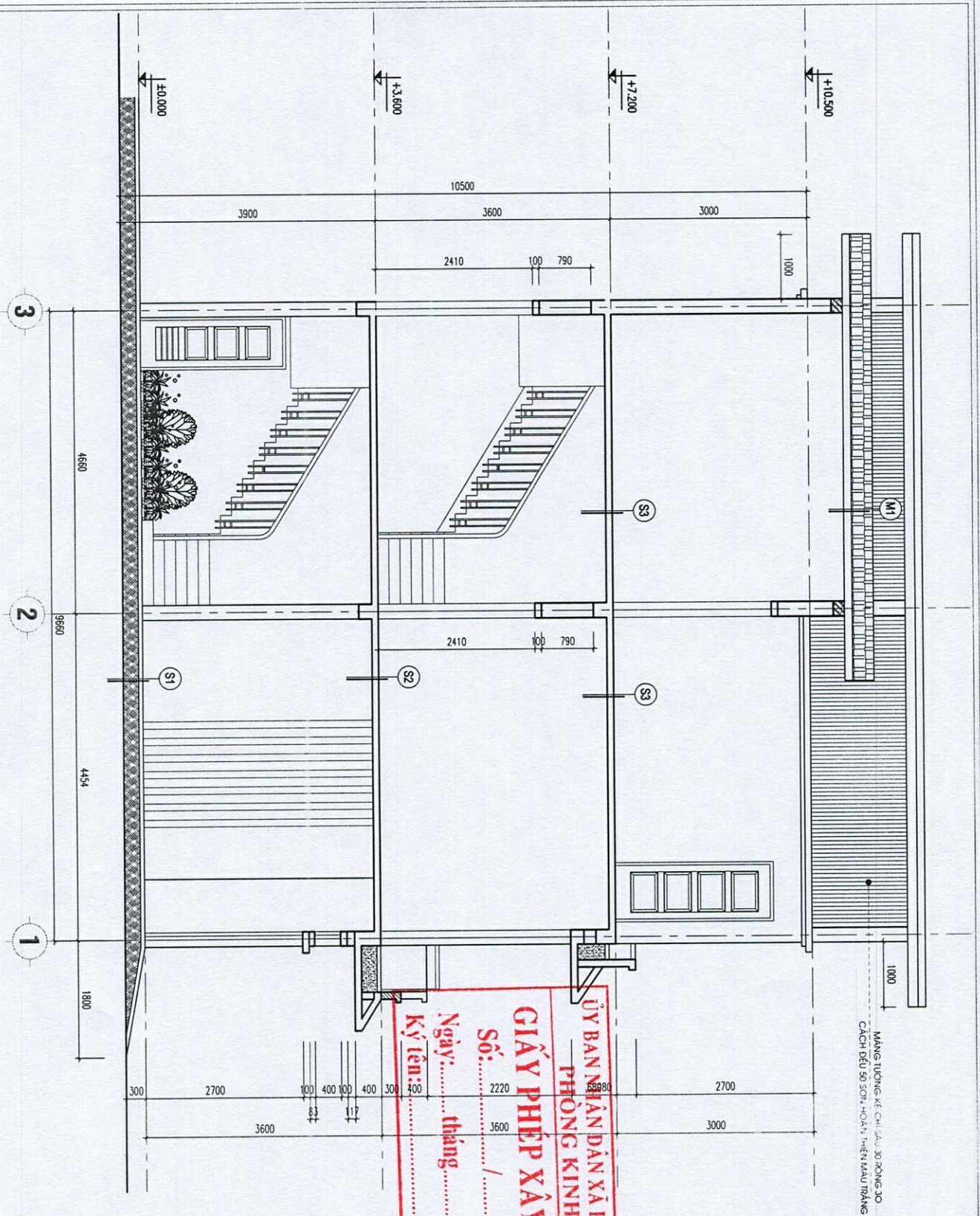
- LỚP MẶT TẦNG LỖ ĐẪY 0,4
- LỚP CÁT TỎM NÉN
- LỚP TRẦN THẠCH CAO CHỖNG NƯỚC

MẶT CẮT 1 - 1

CHỦ ĐẦU TƯ

Phạm Văn Tuấn

PHẠM VĂN TUẤN



MÀNG TƯỜNG KÉ CHỈ DẪU 30 RONG 30
CÁCH ĐỀU 50 SƠN HOÀN TIỆN MÀU TRẮNG

- S1
- LÁT GẠCH GRANIT 400X400
- LỚP Vữa ĐÁN GẠCH
- LỚP BTGV MẮC 50 DÂY 100
- LỚP CÁT TÓN NÉN
- LỚP ĐẤT TỰ NHIÊN

- S2
- LỚP LÁT GẠCH GRANITE 400X400
- LỚP CHỐNG ẨM
- LỚP Vữa TRÁT TẠO PHẪNG
- LỚP SÀN BTCT
- LỚP TRẦN THẠCH CAO HOÀN TIỆN

- S3
- LỚP LÁT GẠCH ĐÓ CHỐNG NƯỚC 300X300
- LỚP KEO ĐÁN GẠCH
- LỚP Vữa TRÁT TẠO PHẪNG
- LỚP SÀN BTCT
- LỚP TRẦN THẠCH CAO HOÀN TIỆN

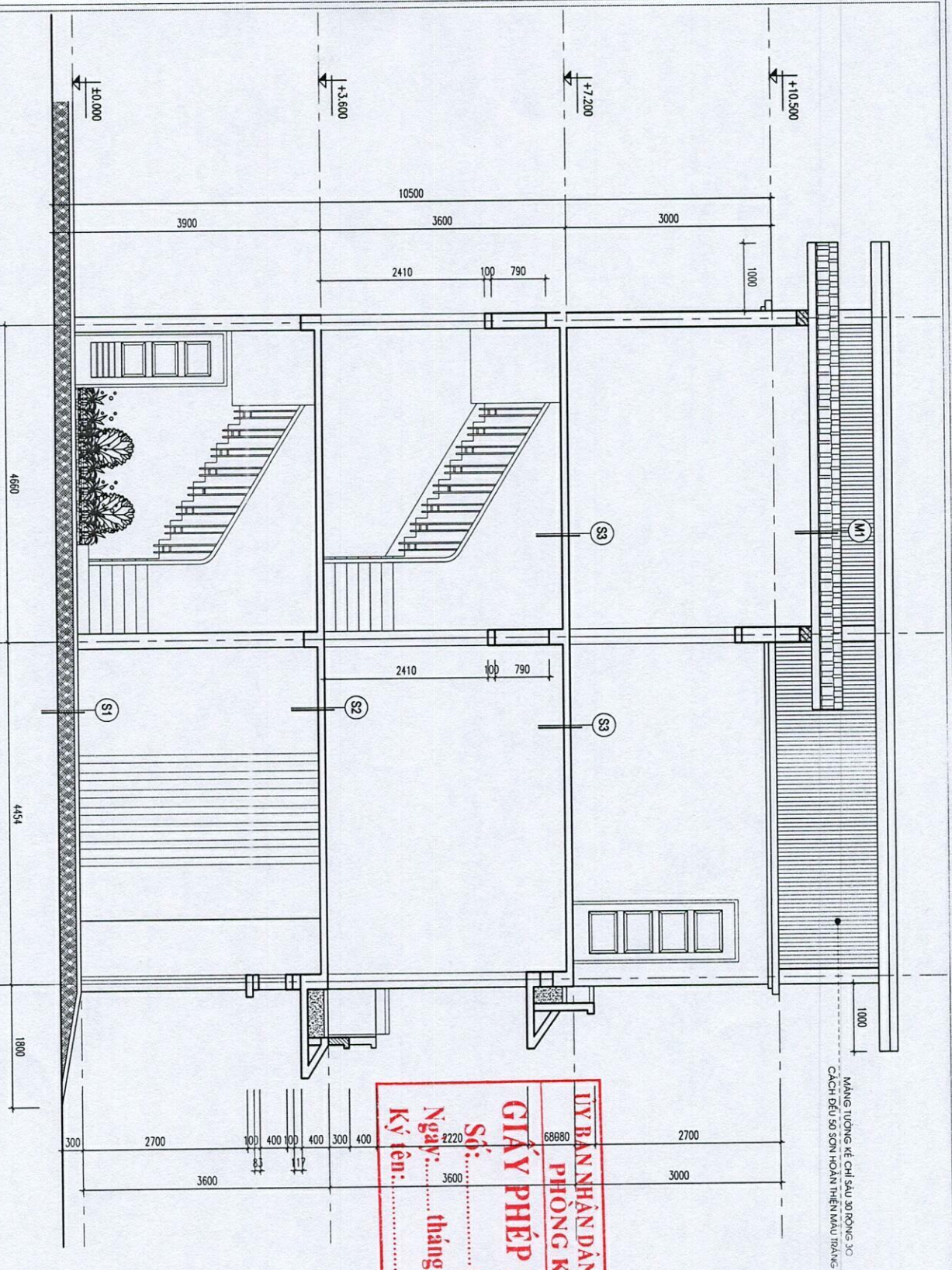
- M1
- LỚP MÀI TÓN LD DÂY 0,4
- XÀ GỖ THEP HỢP KT: 80X40X3
- LỚP TRẦN THẠCH CAO CHỐNG NƯỚC

MẶT CẮT 2 - 2

CHỦ ĐẦU TƯ

Phạm Văn Tuấn

PHẠM VĂN TUẦN



MÀNG TƯỜNG KÉ CHỈ SAU 30 RÒNG 30
CÁCH ĐỀU 50 SƠN HOÀN THIÊN MÀU TRẮNG

- LÁT GẠCH GRANIT 400X400
- LỚP Vữa ĐÁN GẠCH
- LỚP BÊ TÔNG MẮC 50 ĐAY 100
- LỚP CÁT TỌN NÉN
- LỚP ĐẤT TỰ NHIÊN

- LỚP LÁT GẠCH GRANITE GIÁ CỎ
- LỚP CHỐNG ẨM
- LỚP TẠO PHẪNG
- LỚP SÀN BÊ TÔNG
- LỚP TRẦN THẠCH CAO HOÀN THIÊN

- LỚP LÁT GẠCH ĐỎ CHỐNG NÓNG 300X300
- LỚP KEO ĐÁN GẠCH
- LỚP Vữa TRÁT TẠO PHẪNG
- LỚP SÀN BÊ TÔNG
- LỚP TRẦN THẠCH CAO HOÀN THIÊN

- LỚP MÀI TỌN LƯU ĐAY 0,4
- XÀ CỎ THÉP HỢP KÍ: 80X40X3
- LỚP TRẦN THẠCH CAO CHỐNG NƯỚC

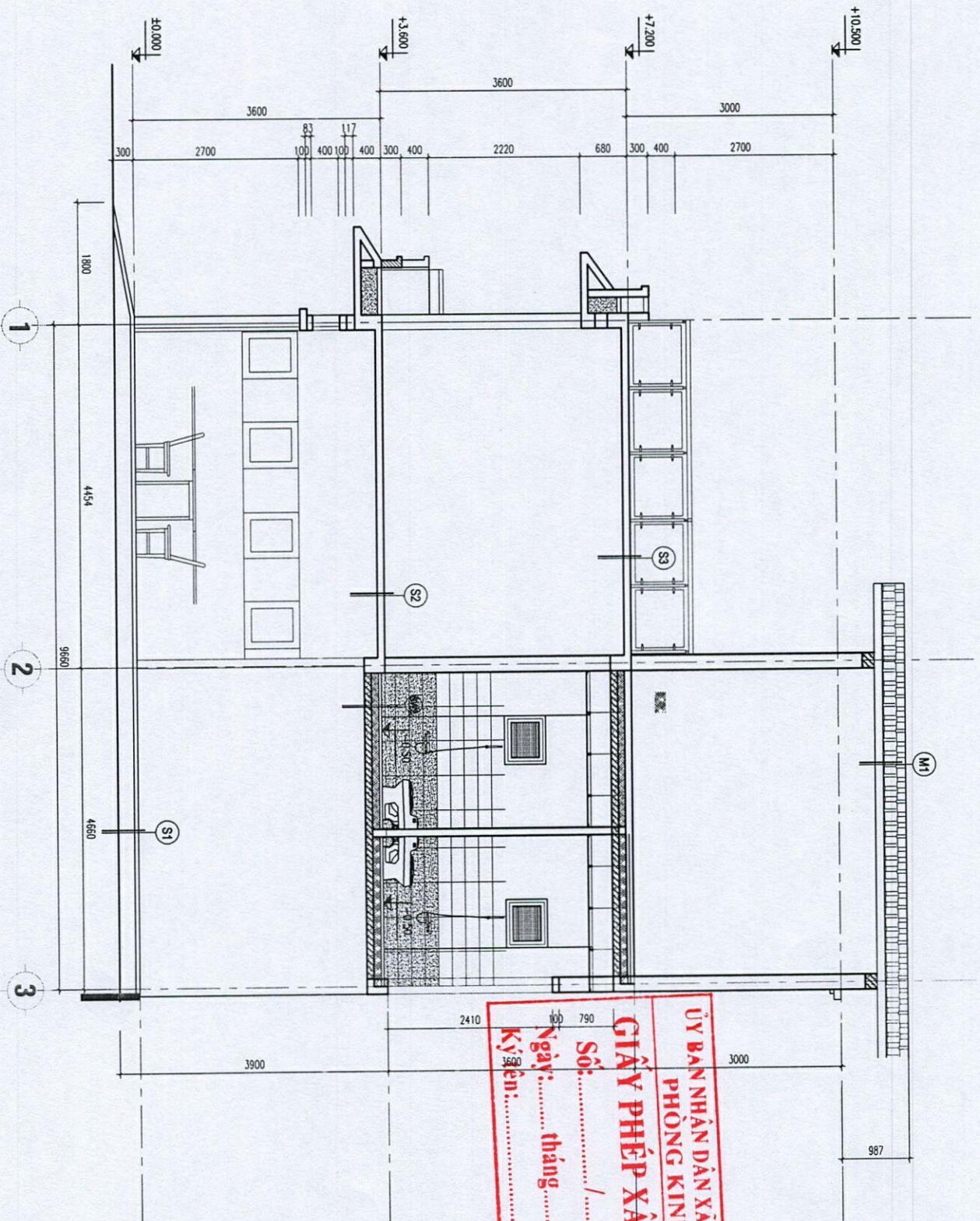
ỦY BAN NHÂN DÂN XÃ PHÚ LƯỜNG
68880
GIẤY PHÉP XÂY DỰNG
Số: 2220 /
Ngày: tháng năm 20
Ký lên: S3

MẶT CẮT 2 - 2

CHỦ ĐẦU TƯ

Phạm Văn Tuấn

PHẠM VĂN TUẤN



MẶT CẮT 3 - 3

ỦY BAN NHÂN DÂN XÃ PHÚ LƯƠNG
PHÒNG KINH TẾ
GIẤY PHÉP XÂY DỰNG
 Số: /
 Ngày: tháng năm 20.....
 Ký tên:

- S1**
- LÁT GẠCH GRANIT 400X400
 - LỚP Vữa ĐÁN GẠCH
 - LỚP BÉ TỌA MẠC 50 ĐẦY 100
 - LỚP CÁT TỎN NỀN
 - LỚP ĐẤT TỰ NHIÊN

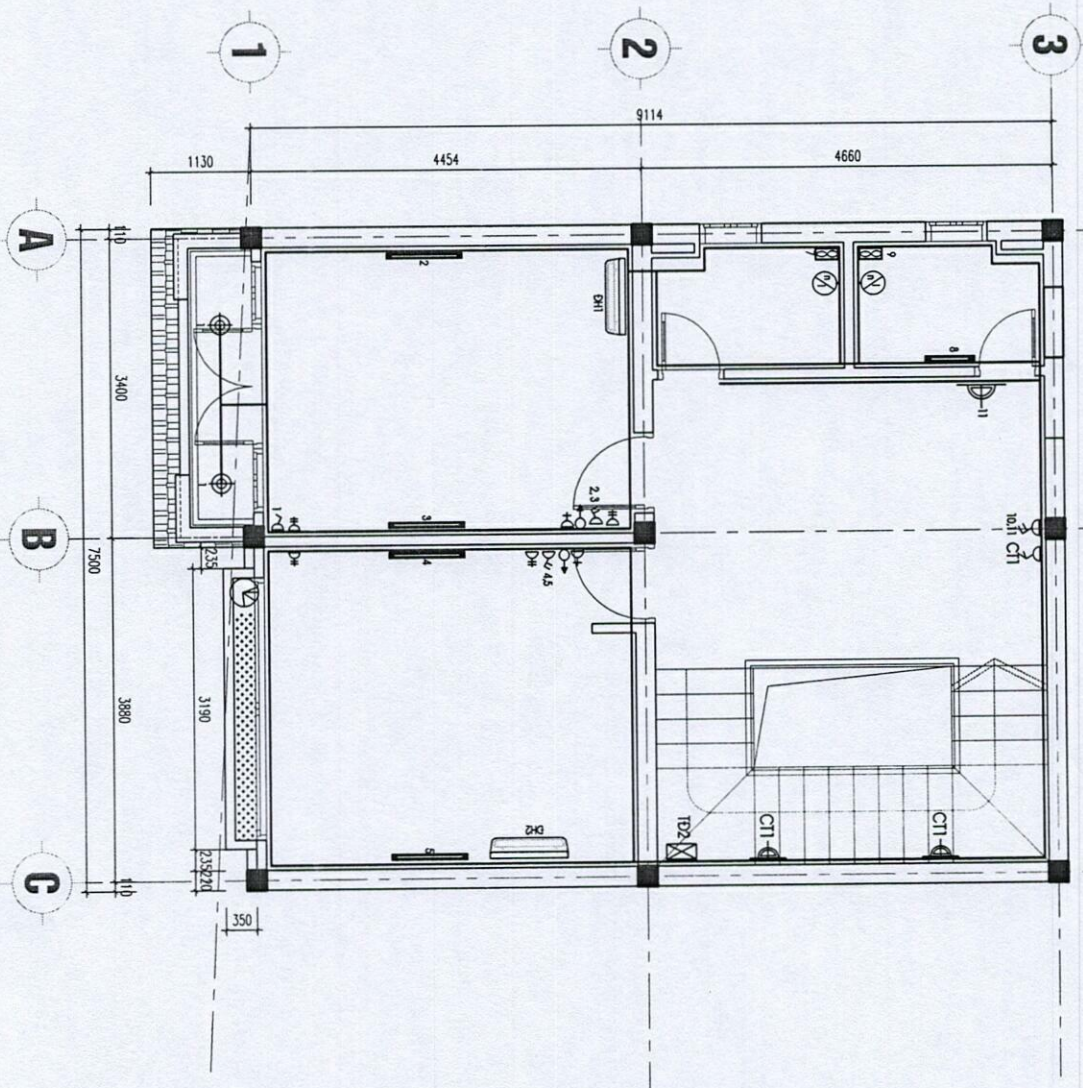
- S3**
- LỚP LÁT GẠCH GRANITE GIÁ CỖ 400X400
 - LỚP CHỐNG ẨM
 - LỚP Vữa TRÁT TẠO PHẪNG
 - LỚP SÀN BÉ TỌA
 - LỚP TRẦN THẠCH CAO HOÀN THIỆN

- M1**
- LỚP MÁI TÔN LD DÀY 0,4
 - XÀ GỖ THÉP HỘP KT: 80X40X3
 - LỚP TRẦN THẠCH CAO CHỐNG NƯỚC

CHỦ ĐẦU TƯ

Paul

PHẠM VĂN TUẤN



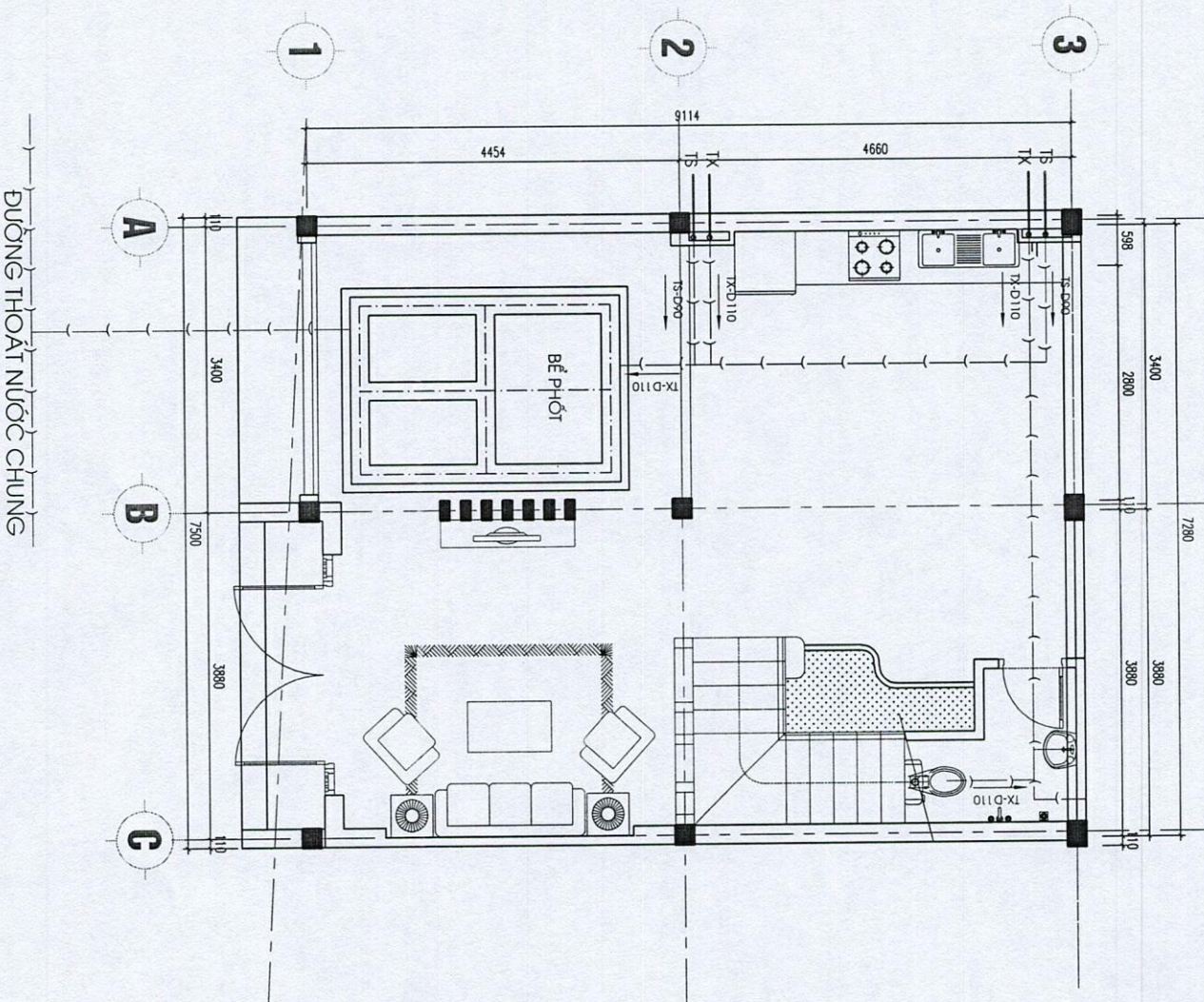
MẶT BẰNG CẤP ĐIỆN TẦNG 2

ỦY BAN NHÂN DÂN XÃ PHÚ LƯƠNG
 PHÒNG KINH TẾ
GIẤY PHÉP XÂY DỰNG
 Số: /
 Ngày: tháng năm 20.....
 Ký tên:

CHỦ ĐẦU TƯ

Phạm Văn Tuấn

PHẠM VĂN TUẤN



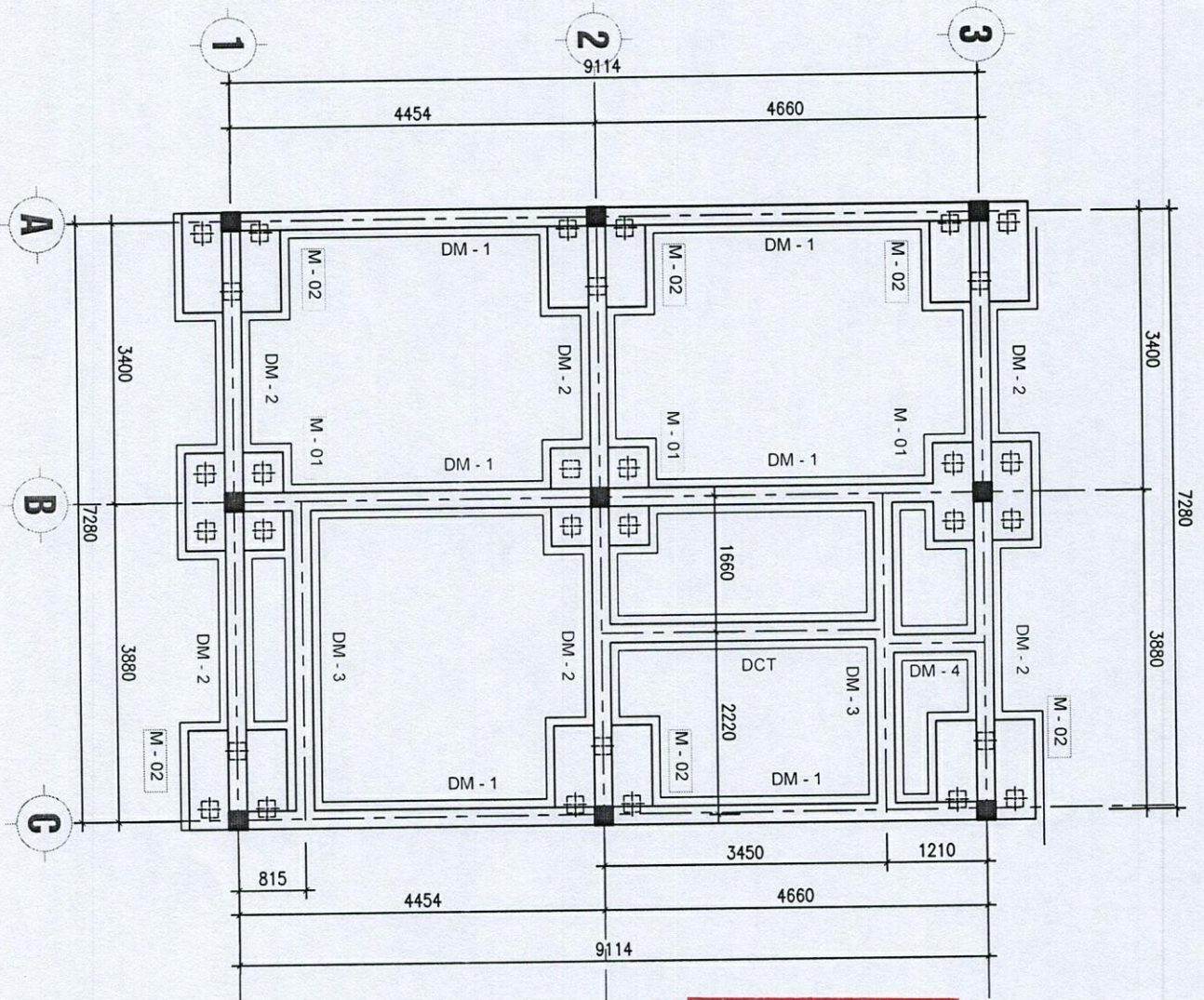
DƯỜNG THOÁT NƯỚC CHUNG

MẶT BẰNG THOÁT NƯỚC TẦNG 1

ỦY BAN NHÂN DÂN XÃ PHÚ LƯƠNG
 PHÒNG KINH TẾ
GIẤY PHÉP XÂY DỰNG
 Số: /
 Ngày: tháng năm 20.....
 Ký tên:

CHỦ ĐẦU TƯ

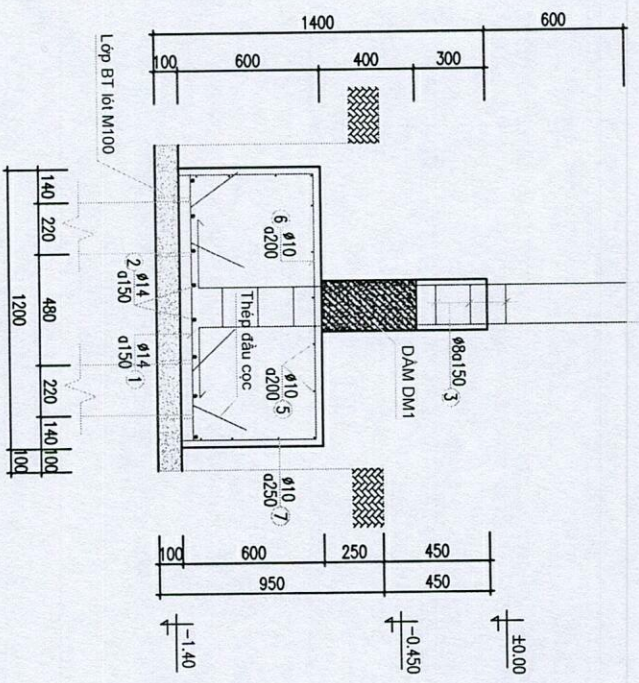
PHẠM VĂN TUẤN



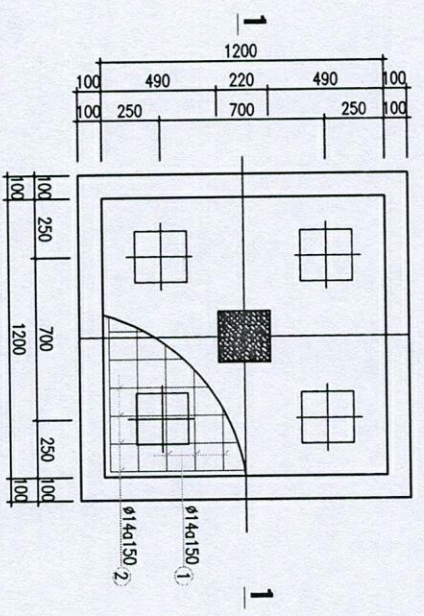
ỦY BAN NHÂN DÂN XÃ PHÚ LƯƠNG
PHÒNG KINH TẾ
GIẤY PHÉP XÂY DỰNG
 Số: /
 Ngày: tháng năm 20
 Ký tên:

CHỦ ĐẦU TƯ

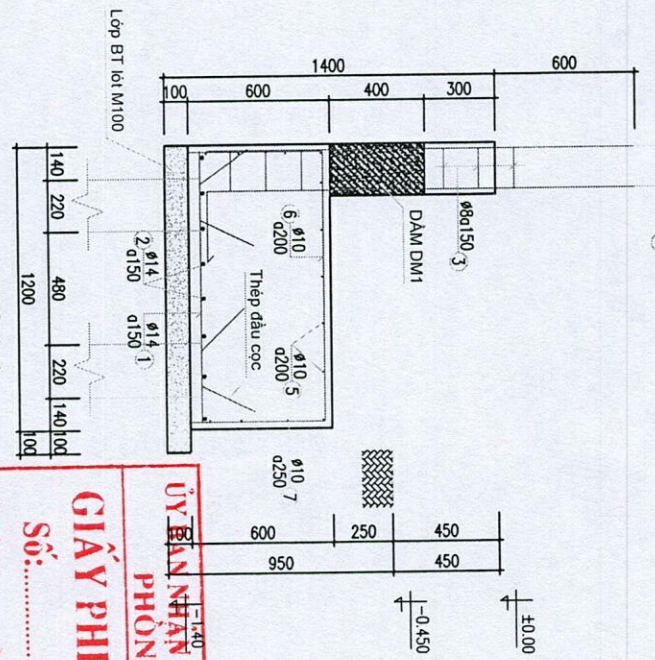
PHẠM VĂN TUẤN



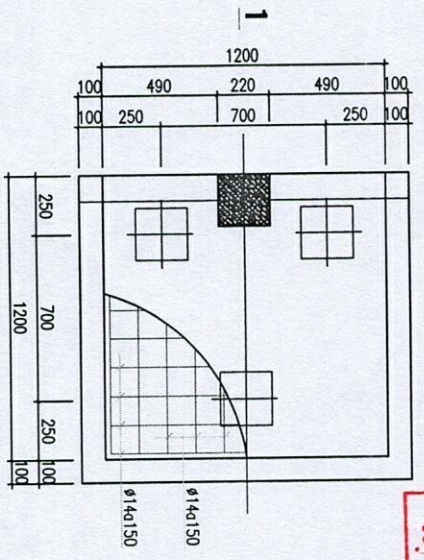
MC 1-1



MÔNG DÀI CỌC M - 01
(SL=3CK)



MC 1-1



MÔNG DÀI CỌC M - 02
(SL=7CK)

ỦY BAN NHÂN DÂN XÃ PHÚ LƯƠNG
PHÒNG KINH TẾ

GIẤY PHÉP XÂY DỰNG

Số: /

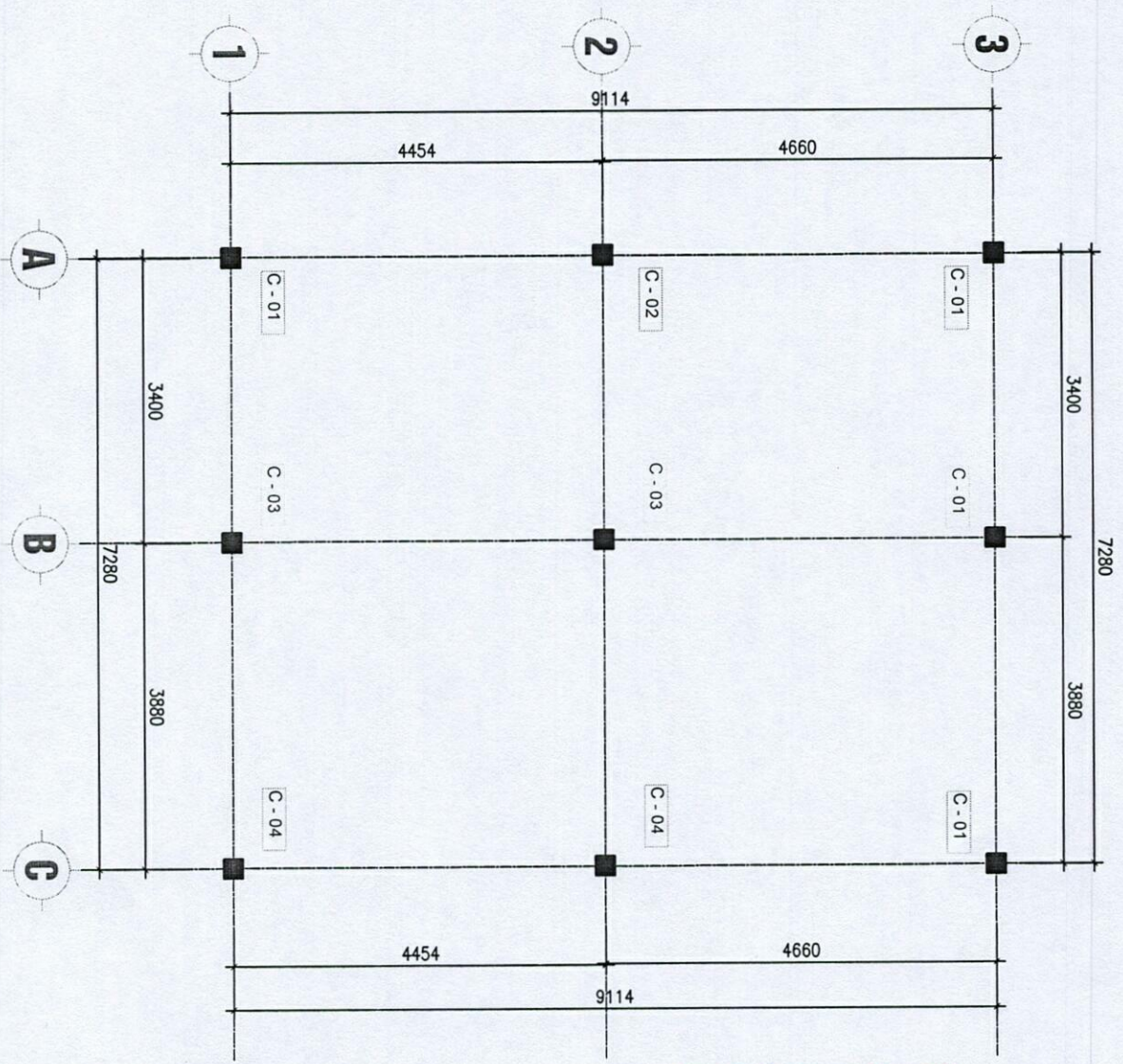
Ngày: tháng năm 20.....

Ký tên:

CHỦ ĐẦU TƯ

Phạm Văn Tuấn

PHẠM VĂN TUẤN

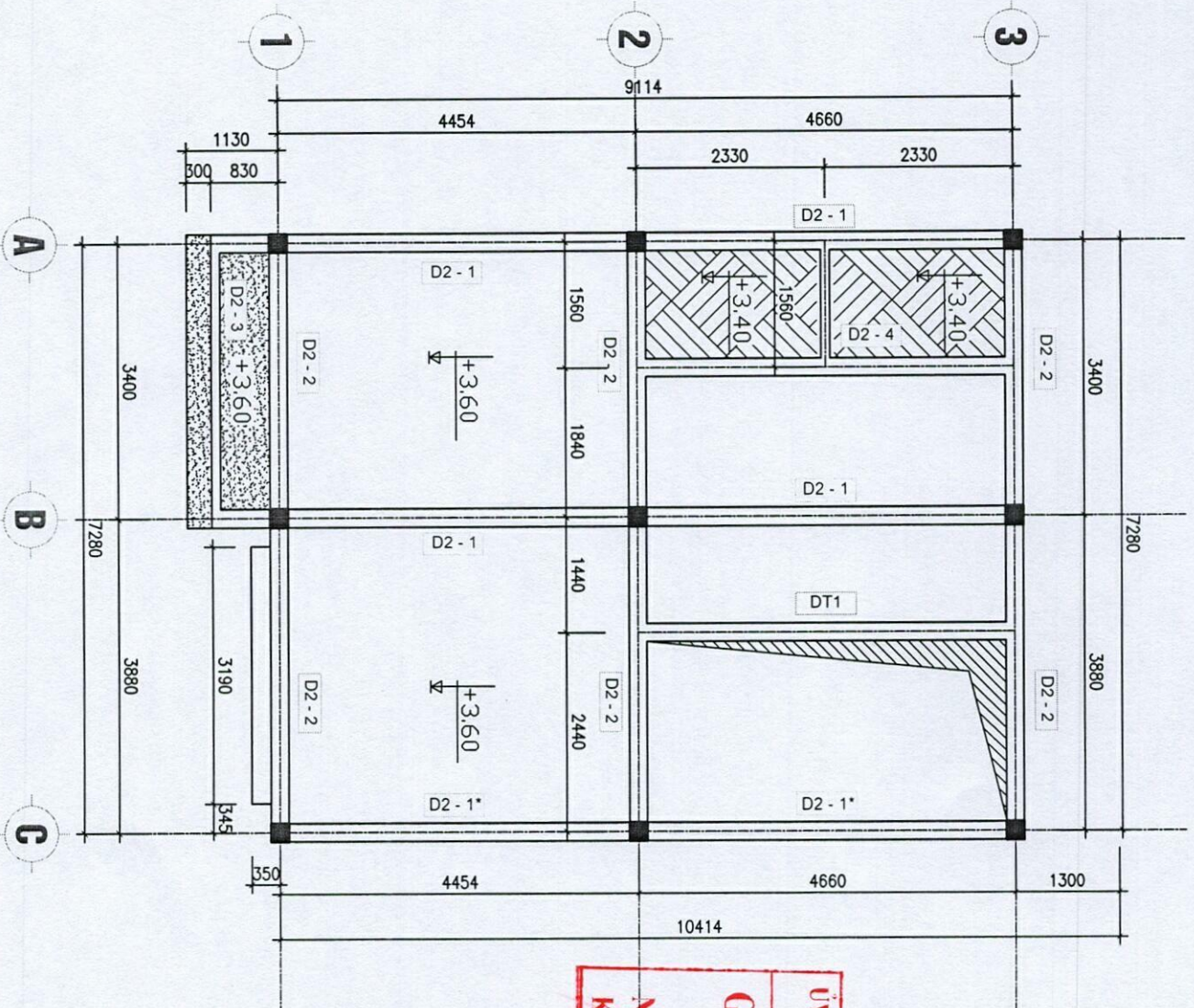


MẶT BẰNG ĐỊNH VỊ CỘT

ỦY BAN NHÂN DÂN XÃ PHÚ LƯƠNG
 PHÒNG KINH TẾ
GIẤY PHÉP XÂY DỰNG
 Số: /
 Ngày: tháng năm 20.....
 Ký tên:

CHỦ ĐẦU TƯ

PHẠM VĂN TUẤN



MẶT BẰNG KẾT CẤU TẦNG 2

ỦY BAN NHÂN DÂN XÃ PHÚ LƯƠNG
 PHÒNG KINH TẾ
GIẤY PHÉP XÂY DỰNG
 Số: /
 Ngày: tháng năm 20.....
 Ký tên:

CHỦ ĐẦU TƯ

PHẠM VĂN TUẤN

